

LE FIGARO MAGAZINE

LE PHÉNOMÈNE ZEMMOUR

*Ira-t-il jusqu'au bout ?
Comment il affole la droite*

Éric Zemmour
après son meeting
à Lille Grand Palais,
le 2 octobre 2021.

TOURISME : LE RETOUR DES GRANDS VOYAGES



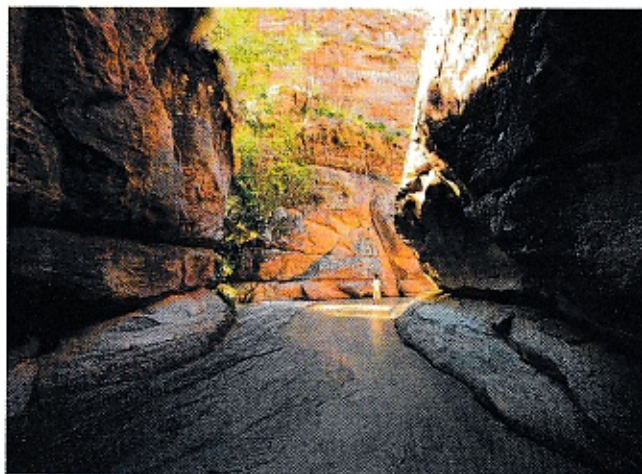
GROENLAND

Aventures polaires

Une expédition, une aventure humaine demandant un engagement physique et mental, un défi... Tous les ingrédients sont réunis pour faire de la traversée en ski pulka de Kangerlussuaq à Sisimiut, sur la côte ouest du Groenland, le voyage d'une vie. Accompagnés par le guide francophone Manu Poudalet, spécialiste du monde polaire et membre de Polar Experience, les participants s'immergent dans les solitudes glacées du Grand Nord en suivant l'Arctic Circle Trail sur 160 km, soit neuf jours à raison de sept à huit heures de marche quotidienne. En mars, les conditions sont extrêmes – les températures de -30°C sont habituelles – et les étapes, engagées et en totale autonomie, nécessitent une solide

condition physique. La progression s'effectue sur un terrain tantôt plat, tantôt accidenté, régulièrement animé de courtes montées, au milieu d'un paysage enneigé et glacé. Tout en tractant la pulka (traîneau de transport), sur lequel sont chargés le matériel et le ravitaillement, il faut rester attentif à la présence possible du seigneur de l'Arctique, l'ours blanc. Si le ciel est dégagé, il n'est pas rare d'observer des aurores boréales danser dans le ciel. Moments de grâce. **J.-B. C.**

Expeditions Unlimited (04.78.37.88.88 ; Expeditions-unlimited.com).
Du 27 février au 12 mars 2022, à partir de 5 450 € par personne, au départ de Paris. Petit groupe de 3 à 6 personnes. Nuits en tente polaire pendant l'expédition, en hôtel à Kangerlussuaq et à Sisimiut. Une expérience préalable du ski pulka est recommandée.



MADAGASCAR

Les terres du Grand Sud

Un souffle d'Asie sur un fragment d'Afrique ancré dans les eaux scintillantes de l'océan Indien... Madagascar reste une destination indémodable pour les passionnés de nature, d'aventure et de culture.

Le sud malgache est réputé pour ses parcs nationaux, sa géographie hors norme, la diversité de ses populations ainsi que ses plages et ses fonds marins. Cette mosaïque se déroule en suivant la mythique N7, le principal axe routier qui traverse le pays en diagonale, au départ d'Antananarivo, la capitale. Première étape : Antsirabé, connue pour la qualité de son artisanat, notamment le travail des pierres précieuses et les sculptures en corne de zébu. En poursuivant vers Fianarantsoa, on traverse des paysages dominés par des rizières en terrasses. Petit détour plein est, vers le canal des Pangalanes, une voie d'eau artificielle que l'on descend en pirogue traditionnelle, avant de retrouver les hauts plateaux du centre du pays et la réserve d'Anja, un havre pour les lémuriens, l'animal symbole de l'île rouge. Vient ensuite l'envoûtant massif de l'Isalo, ponctué de merveilles géologiques : montagnes de grès, canyons profonds, cirques rocheux, grottes, piscines naturelles... On termine en beauté ce road trip dans la station balnéaire d'Ifaty. Au programme : farniente sur la plage, excursions en bateau et plongée. **J.-B. C.**

Horizons Nomades (03.88.25.00.72 ; Horizonsnomades.fr).
15 jours/13 nuits (hôtels de catégorie standard), à partir de 2 900 € par personne au départ de Paris. En petit groupe de 7 à 12 participants.